

Accordo di programma Progetto Portello
Programma integrato di intervento ai sensi della L.R. 12 Aprile 1999, n.9
Parco pubblico - completamento fase 4
Atto integrativo convenzione attuativa -U2/U3 - Comune di Milano
PROGETTO ESECUTIVO

Il Committente

IPER MONTEBELLO S.P.A.
Sede legale:
via Amilcare Ponchielli, 7
Sede operativa:
via Grosotto, 7
Milano

Progettazione paesaggistica

ARCH. CHARLES JENCKS
19, Landsdowne
London - W112AH
T. 442077278216

Progettazione paesaggistica



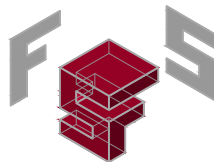
LAND Italia Srl
via Varese, 16
IT - 20121 Milano
+39 02 806911 1
italia@landsrl.com

Progettazione idraulica



STUDIO TECNICO ASSOCIATO
PROGETTAMBIENTE
via del Consorzio N.3
26100 CREMONA
+39 0372 557895
info@progettambiente.eu

Progettazione elettrica



PERITO INDUSTRIALE FABRIZIO SICCHIERO
VIA BRUNO BUOZZI, 13
20026 NOVATE MILANESE (MI)
FABRIZIO.SICCHIERO@GMAIL.COM
+39 3402805691

Progettazione strutturale



L2 PROGETTI
SOCIETA' DI INGEGNERIA
via dell'Industria N. 59
25030 ERBUSCO (Brescia)
+0039 030-7709731
info@L2progetti.it



01	03-07-2020	Seconda emissione	FSI	FSI	FSI
00	27-06-2020	Prima emissione	FSI	FSI	FSI
Rev.	Data	Oggetto	Orig.	Ver.	Appr.

n. elaborato

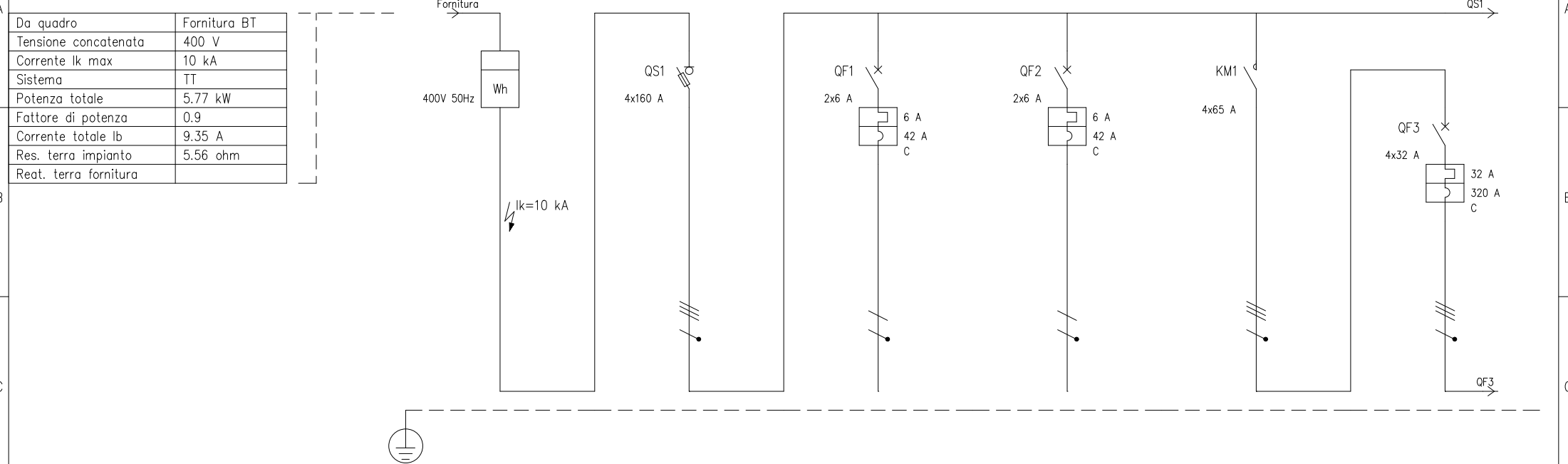
D_D.02

Titolo

SCHEMA ELETTRICO UINIFILARE

Scala -

QUADRO ELETTRICO ESISTENTE SU CUI NON SARÀ NECESSARIO APPORTARE MODIFICHE. L'INTERVENTO PREVEDE L'AMPLIAMENTO DEL CIRCUITO 1 TRAMITE L'ESTENSIONE DELLA LINEA IN CAMPO



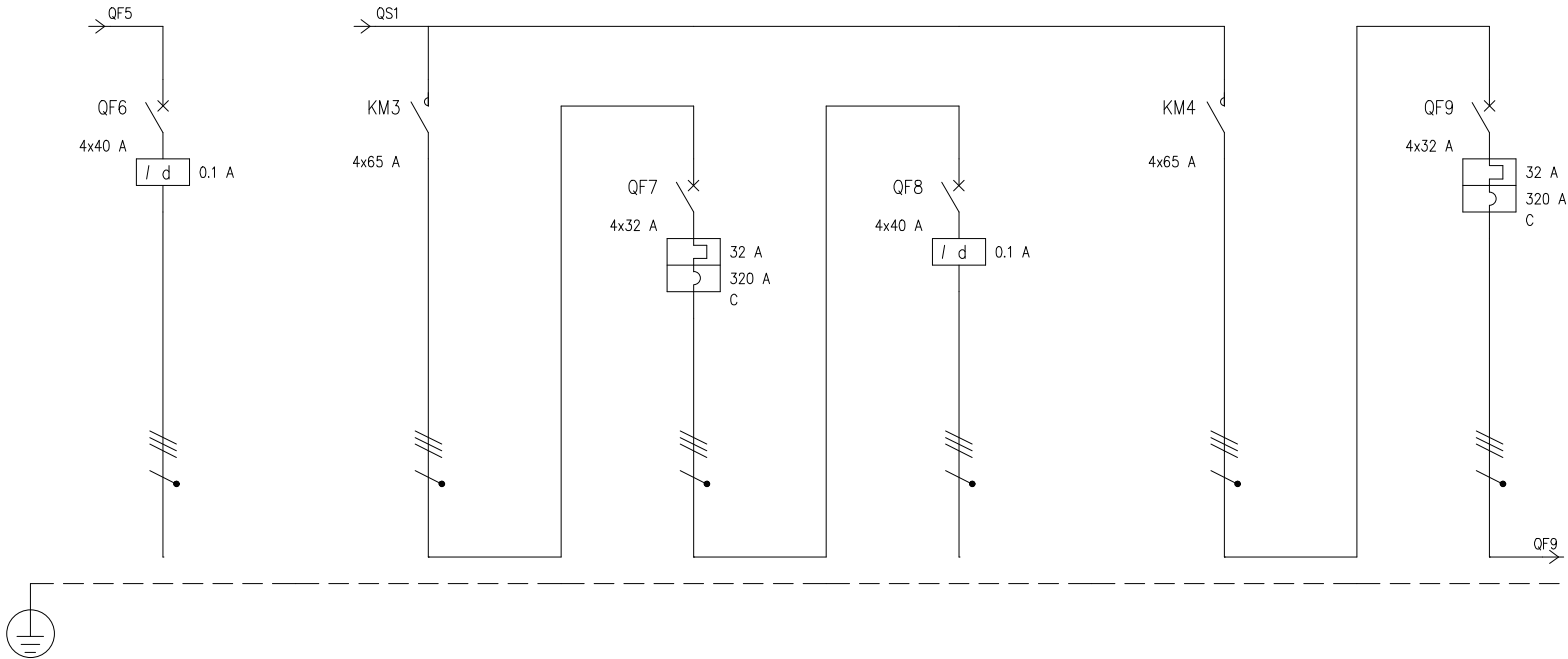
UTENZA	DENOMINAZIONE					GENERALE QUADRO ESISTENTE		ALIM. TELECONTROLLO ESISTENTE		ALIM. FOTOCELLULA ESISTENTE		TELERUTTORE CIRCUITO 1 ESISTENTE		CIRCUITO 1 ESISTENTE		
	SIGLA			Fornitura BT		QS1		QF1		QF2		KM1		QF3		
	TIPO	POTENZA TOT.	kVA			TT	122.3	TT/L1-N	1.39	TT/L1-N	1.39	TT	22.2	TT	22.2	
	POTENZA	kW	Ib	A		5.77	9.35					5.77	9.35	5.77	9.35	
	COEF. CONTEMP.	COS φ			1	0.9		1	0.9	1	0.9	1	0.9	1	0.9	
INTERRUTTORE O SEZIONATORE	COSTRUTTORE															
	TIPO															
	N.POLI	In	A			4	160	2	6	2	6			4	32	
	Ith	A	Idn	A	TIPO DIFF.				6		6			32		
	Im (o curva)	A	Pdi	kA			120	42	20	42	20			320	15	
FUSIBILE	TIPO															
	CALIBRO			A		160										
CONTATTORE	TIPO															
	In	A	Pn	kW								65				
RELE' TERMICO	TIPO															
	TARATURA			A												
LINEA DI POTENZA	TIPO CAVO															
	FORMAZIONE															
	LUNGHEZZA			m												
	Iz			A												
	C.d.T. a In	%	C.d.T. a Ib	%												
	Zk	mΩ	Zs	mΩ			23.1		38.5		38.5		23.1		23.1	
	Ik trifase/monof.	kA	Ik1 fase/terra	kA		10	6	10	6	6		10		10		
	NUMERAZIONE MORSETTIERA															
				DATA	27/06/2020	IPER MONTEBELLO S.P.A.		parco portello		Per. Ind. Fabrizio Sicchiero		E' vietato l'uso indebito e inappropriato nonchè la riproduzione integrale e/o parziale con qualsiasi metodo e attrezzatura senza autorizzazione		QUADRO ESISTENTE		
				DISSEG.	FSI	Milano		Completamento Fase 4		Via Bruno Buozzi, 13						
				VISTO		Via Amilcare Ponchielli, 7		Parco Pubblico		20026 Novate Milanese (MI)						
REV.	MODIFICA		DATA	FIRMA	APPR. FSI	SOST. IL:	SOST. DA:	ORIGINE:			Tel. 3402805691 fabrizio.sicchiero@gmail.com		202020_ELB02_00		FOGLIO 2 DI 10 SEGUE	3
1		2		3		4		5		6		7		8		

+zona bocche_QE013352

C

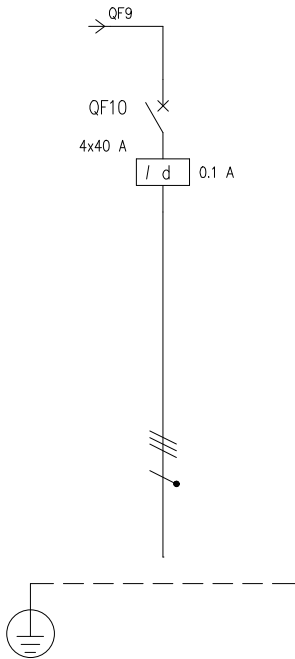
F

QUADRO ELETTRICO ESISTENTE SU CUI NON SARÀ NECESSARIO APPORTARE MODIFICHE. L'INTERVENTO PREVEDE L'AMPLIAMENTO DEL CIRCUITO 1 TRAMITE L'ESTENSIONE DELLA LINEA IN CAMPO



UTENZA	DENOMINAZIONE			CIRCUITO 2 ESISTENTE		TELERUTTORE CIRCUITO 3 ESISTENTE		CIRCUITO 3 ESISTENTE		CIRCUITO 3 ESISTENTE		TELERUTTORE CIRCUITO 4 ESISTENTE		CIRCUITO 4 ESISTENTE			
	SIGLA			QF6		KM3		QF7		QF8		KM4		QF9			
	TIPO	POTENZA TOT.	kVA	TT	22.2	TT	22.2	TT	22.2	TT	22.2	TT	22.2	TT	22.2		
	POTENZA	kW	lb	A													
	COEF. CONTEMP.	COS φ		1	0.9	1	0.9	1	0.9	1	0.9	1	0.9	1	0.9		
INTERUTTORE O SEZIONATORE	COSTRUTTORE																
	TIPO																
	N.POLI	In	A	4	40			4	32	4	40			4	32		
	Ith	A	Idn	A	TIPO DIFF.		0.1	Gen.		32		0.1	Gen.		32		
	Im (o curva)	A	Pdi	kA				320	15					320	15		
FUSIBILE	TIPO																
	CALIBRO			A													
CONTATTORE	TIPO																
	In	A	Pn	kW		65				65							
RELE' TERMICO	TIPO																
	TARATURA			A													
LINEA DI POTENZA	TIPO CAVO			FG7R 0.6/1 kV						FG7R 0.6/1 kV							
	FORMAZIONE			4x(1x16)						4x(1x16)							
	LUNGHEZZA			m		600				600							
	Iz			A		77				77							
	C.d.T.	a In	%	C.d.T.	a Ib	%	12			12							
	Zk	mΩ		Zs	mΩ		737.6	23.1	23.1	737.6	23.1	23.1					
	Ik trifase/monof.	kA		Ik1 fase/terra	kA		0.313	10	10	0.313		10		10			
	NUMERAZIONE MORSETTIERA																
				DATA	27/06/2020	IPER MONTEBELLO S.P.A.		parco portello		Per. Ind. Fabrizio Sicchiero		E' vietato l'uso indebito e inappropriato nonchè la riproduzione integrale e/o parziale con qualsiasi metodo e attrezzatura senza autorizzazione					
				DISEG.	FSI	Milano		Completamento Fase 4		Via Bruno Buozzi, 13				QUADRO ESISTENTE			
				VISTO		Via Amilcare Ponchielli, 7		Parco Pubblico		20026 Novate Milanese (MI)				FOGLIO 4 DI 10			
REV.	MODIFICA			DATA	FIRMA	APPR.	FSI	SOST. IL:	SOST. DA:	ORIGINE:	Tel. 3402805691		202020_ELB02_00		SEGUE 5		
	1			2		3		4		5		6		7		8	

QUADRO ELETTRICO ESISTENTE SU CUI NON SARÀ NECESSARIO APPORTARE MODIFICHE. L'INTERVENTO PREVEDE L'AMPLIAMENTO DEL CIRCUITO 1 TRAMITE L'ESTENSIONE DELLA LINEA IN CAMPO



D	UTENZA	DENOMINAZIONE		CIRCUITO 4 ESISTENTE															
		SIGLA		QF10															
		TIPO	POTENZA TOT. kVA	TT	22.2														
		POTENZA kW	lb A																
		COEF. CONTEMP.	COS φ	1	0.9														
	INTERRUTTORE O SEZIONATORE	COSTRUTTORE																	
		TIPO																	
		N.POLI	In A	4	40														
		Ith A Idn A	TIPO DIFF.	0.1	Gen.														
E	FUSIBILE	Im (o curva) A Pdi kA																	
		TIPO																	
	CONTATTORE	CALIBRO		A															
		TIPO																	
	RELE' TERMICO	In A Pn kW																	
		TIPO																	
	LINEA DI POTENZA	TARATURA		A															
		TIPO CAVO		FG70R 0.6/1 kV															
FORMAZIONE		4x6																	
LUNGHEZZA		m		100															
Iz A		41																	
C.d.T. a In %		C.d.T. a lb %	5.33																
Zk mΩ		Zs mΩ	341.6																
Ik trifase/monof. kA		Ik1 fase/terra kA	0.676																
NUMERAZIONE MORSETTIERA																			
				DATA	27/06/2020	IPER MONTEBELLO S.P.A.		parco portello		Per. Ind. Fabrizio Sicchiero		E' vietato l'uso indebito e inappropriato nonchè la riproduzione integrale e/o parziale con qualsiasi metodo e attrezzatura senza autorizzazione		QUADRO ESISTENTE					
				DISEG.	FSI	Milano		Completamento Fase 4		Via Bruno Buozzi, 13									
				VISTO		Via Amilcare Ponchielli, 7		Parco Pubblico		20026 Novate Milanese (MI)									
REV.	MODIFICA	DATA	FIRMA	APPR.	FSI	SOST. IL:		SOST. DA:		ORIGINE:		Tel. 3402805691 fabrizio.sicchiero@gmail.com		202020_ELB02_00		FOGLIO 5 DI 10 SEGUE 6			
1		2		3		4		5		6		7		8					

	1	2	3	4	5	6	7	8																																												
A																																																				
B	<table><tr><td>ZONA</td><td>FASE 4</td></tr><tr><td>QUADRO</td><td>DISTRIBUZIONE</td></tr><tr><td>Potenza impiegata</td><td>0.57 kW</td></tr><tr><td>Caduta di tensione (Tot. Ib)</td><td>2.81 %</td></tr><tr><td>Corrente di guasto (Ikmax)</td><td>0.424 kA</td></tr></table>								ZONA	FASE 4	QUADRO	DISTRIBUZIONE	Potenza impiegata	0.57 kW	Caduta di tensione (Tot. Ib)	2.81 %	Corrente di guasto (Ikmax)	0.424 kA																																		
ZONA	FASE 4																																																			
QUADRO	DISTRIBUZIONE																																																			
Potenza impiegata	0.57 kW																																																			
Caduta di tensione (Tot. Ib)	2.81 %																																																			
Corrente di guasto (Ikmax)	0.424 kA																																																			
C																																																				
D																																																				
E																																																				
F	<table><tr><td></td><td></td><td></td><td></td><td>DATA</td><td>27/06/2020</td><td colspan="2">IPER MONTEBELLO S.P.A.</td><td>parco portello</td><td rowspan="3">Per. Ind. Fabrizio Sicchiero Via Bruno Buozzi, 13 20026 Novate Milanese (MI)</td><td rowspan="3">E' vietata l'uso indebito e inappropriato nonchè la riproduzione integrale e/o parziale con qualsiasi metodo e attrezzatura senza autorizzazione</td><td colspan="2">DISTRIBUZIONE FASE 4</td></tr><tr><td></td><td></td><td></td><td></td><td>DISEG.</td><td>FSI</td><td colspan="2">Milano</td><td>Completamento Fase 4</td></tr><tr><td></td><td></td><td></td><td></td><td>VISTO</td><td></td><td colspan="2">Via Amilcare Ponchielli, 7</td><td>Parco Pubblico</td></tr><tr><td></td><td>REV.</td><td>MODIFICA</td><td>DATA</td><td>FIRMA</td><td>APPR. FSI</td><td>SOST. IL:</td><td>SOST. DA:</td><td>ORIGINE:</td><td></td><td>Tel. 3402805691 fabrizio.sicchiero@gmail.com</td><td>202020_ELB02_00</td><td>FOGLIO 6 DI 10 SEGUE 7</td></tr></table>												DATA	27/06/2020	IPER MONTEBELLO S.P.A.		parco portello	Per. Ind. Fabrizio Sicchiero Via Bruno Buozzi, 13 20026 Novate Milanese (MI)	E' vietata l'uso indebito e inappropriato nonchè la riproduzione integrale e/o parziale con qualsiasi metodo e attrezzatura senza autorizzazione	DISTRIBUZIONE FASE 4						DISEG.	FSI	Milano		Completamento Fase 4					VISTO		Via Amilcare Ponchielli, 7		Parco Pubblico		REV.	MODIFICA	DATA	FIRMA	APPR. FSI	SOST. IL:	SOST. DA:	ORIGINE:		Tel. 3402805691 fabrizio.sicchiero@gmail.com	202020_ELB02_00	FOGLIO 6 DI 10 SEGUE 7
				DATA	27/06/2020	IPER MONTEBELLO S.P.A.		parco portello	Per. Ind. Fabrizio Sicchiero Via Bruno Buozzi, 13 20026 Novate Milanese (MI)	E' vietata l'uso indebito e inappropriato nonchè la riproduzione integrale e/o parziale con qualsiasi metodo e attrezzatura senza autorizzazione	DISTRIBUZIONE FASE 4																																									
				DISEG.	FSI	Milano		Completamento Fase 4																																												
				VISTO		Via Amilcare Ponchielli, 7		Parco Pubblico																																												
	REV.	MODIFICA	DATA	FIRMA	APPR. FSI	SOST. IL:	SOST. DA:	ORIGINE:		Tel. 3402805691 fabrizio.sicchiero@gmail.com	202020_ELB02_00	FOGLIO 6 DI 10 SEGUE 7																																								
	1	2	3	4	5	6	7	8																																												

+FASE 4. DISTRIBUZIONE

