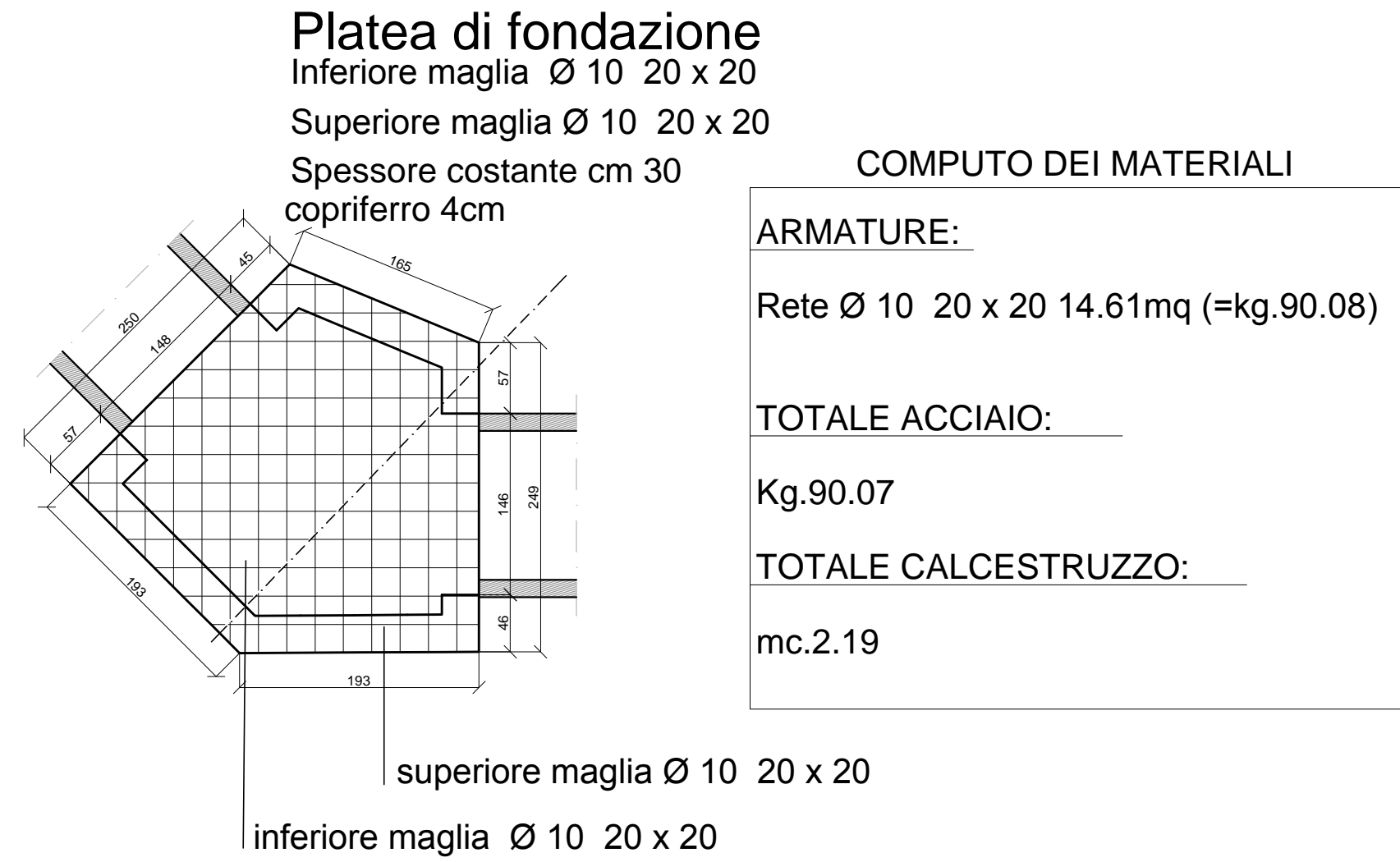
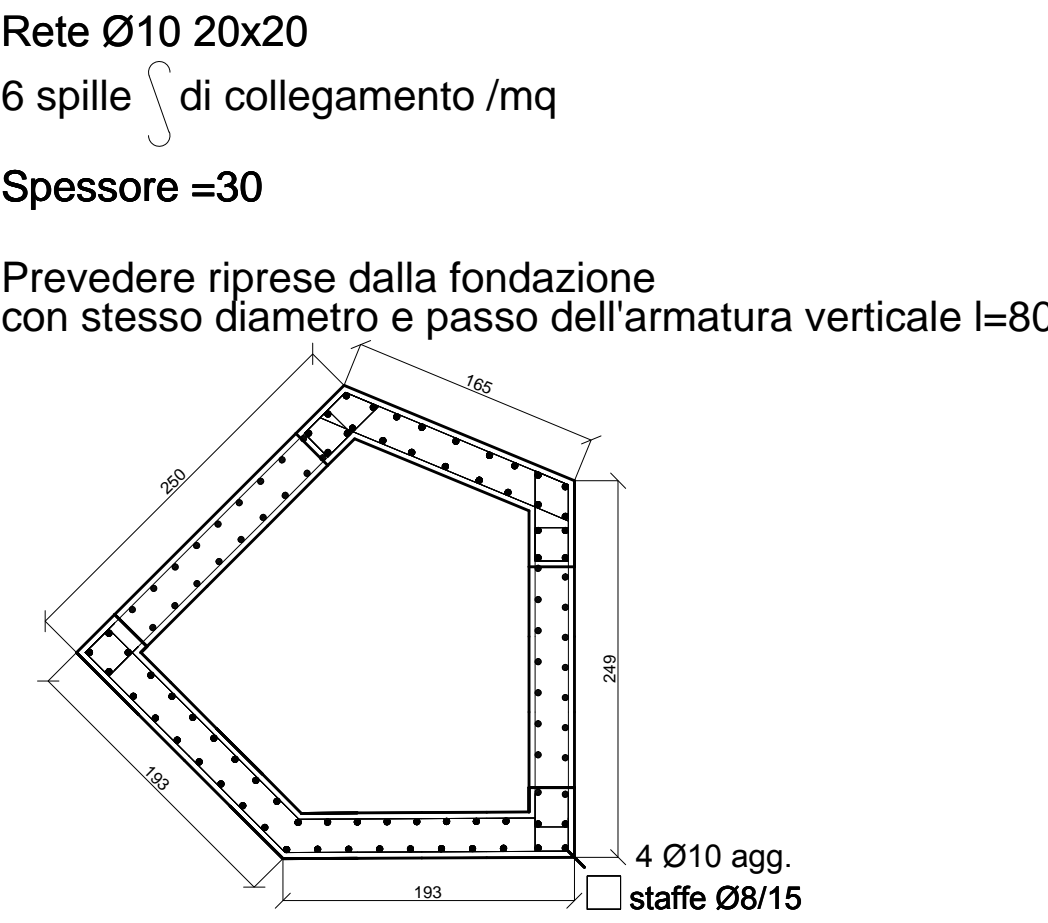


Particolari armatura camerette B, C - Scala 1:50



Pareti



Computo totale pareti

ARMATURE

Rete Ø10 20x20 40.58mq (=kg.250.18)  
Ø10 L.TOT.= 70.28m (=kg.43.33)

TOTALE ACCIAIO

kg.293.51

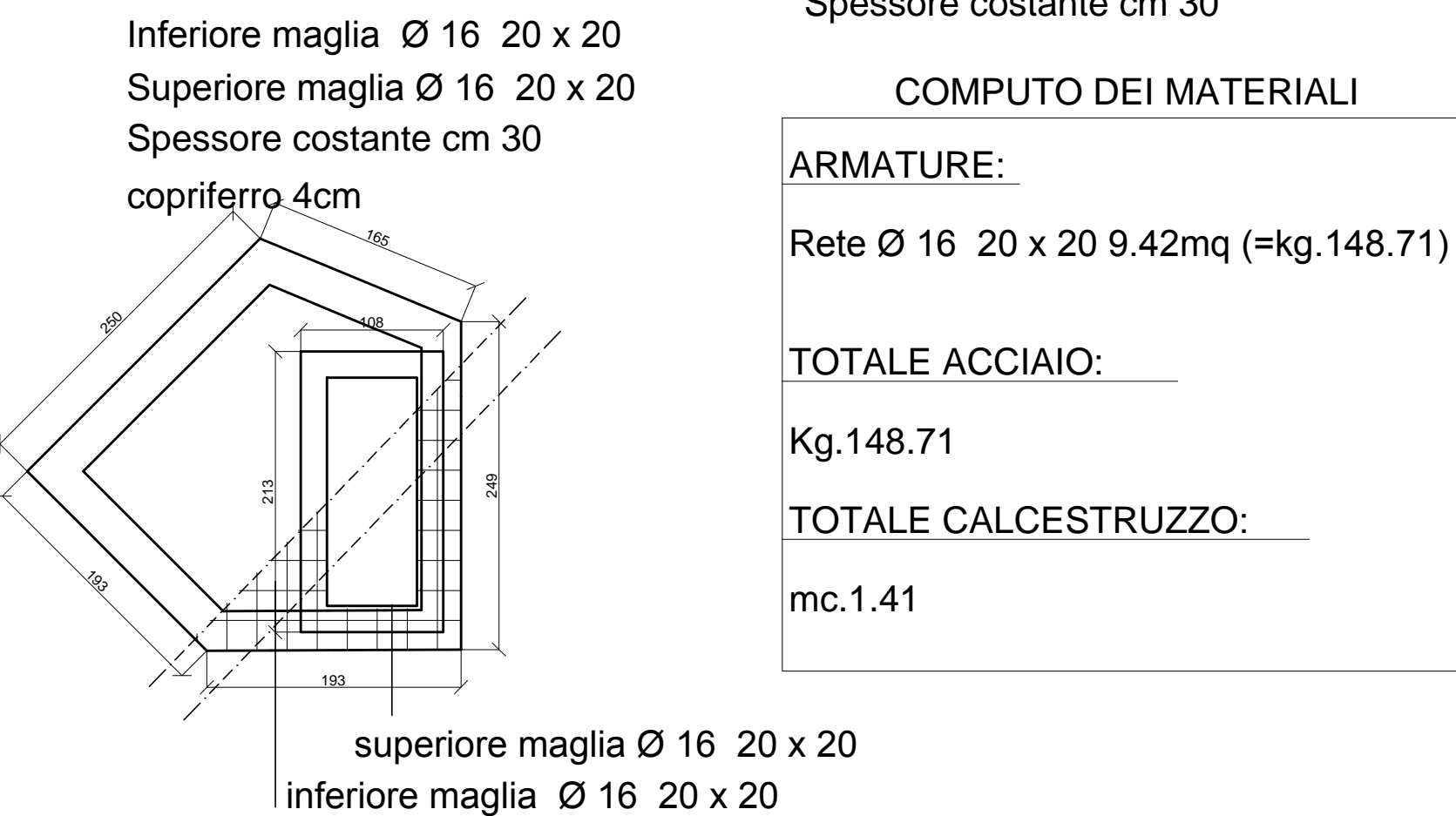
TOTALE CALCESTRUZZO

mc.6.09

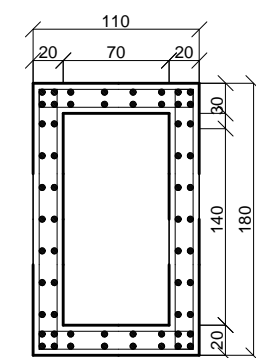
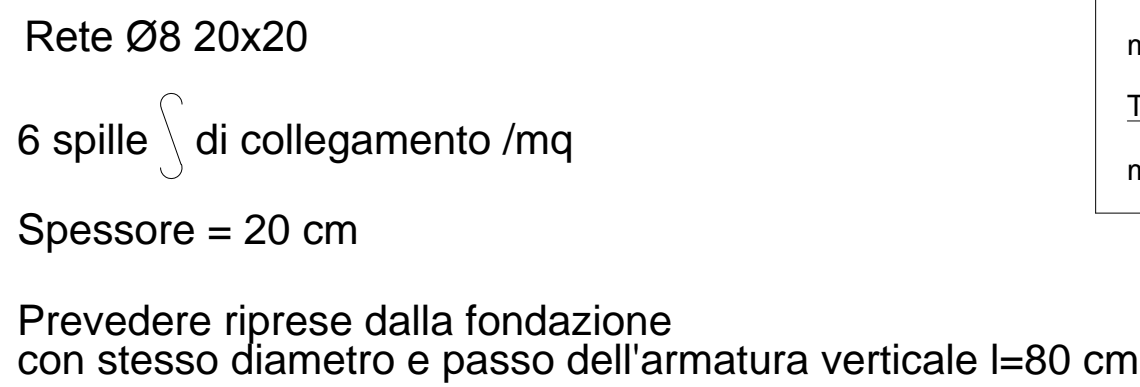
TOTALE PANNELLI DI CASSERATURA

mq.40.58

Piastra superiore



torrino porta chiusino



per le misure di dettaglio  
vedere tavola manufatto C\_T03

**Materiali da impiegarsi**

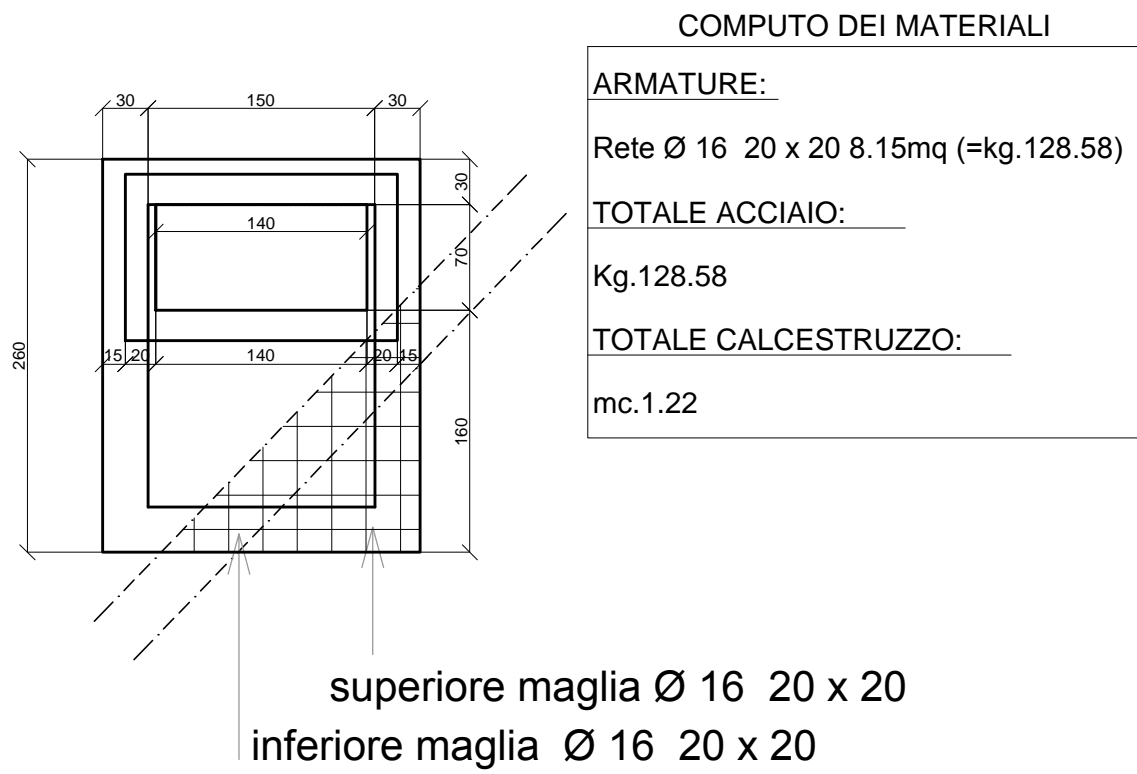
**CLASSE CALCESTRUZZO C 30/37**  
**ACCIAIO: B 450 C**

**COPRIFERRO min 4cm**  
**AMBIENTE XA2**

Particolari armatura camerette D, E, F, G - Scala 1:50

Piastra superiore

Inferiore maglia Ø 16 20 x 20  
Superiore maglia Ø 16 20 x 20  
Spessore costante cm 30

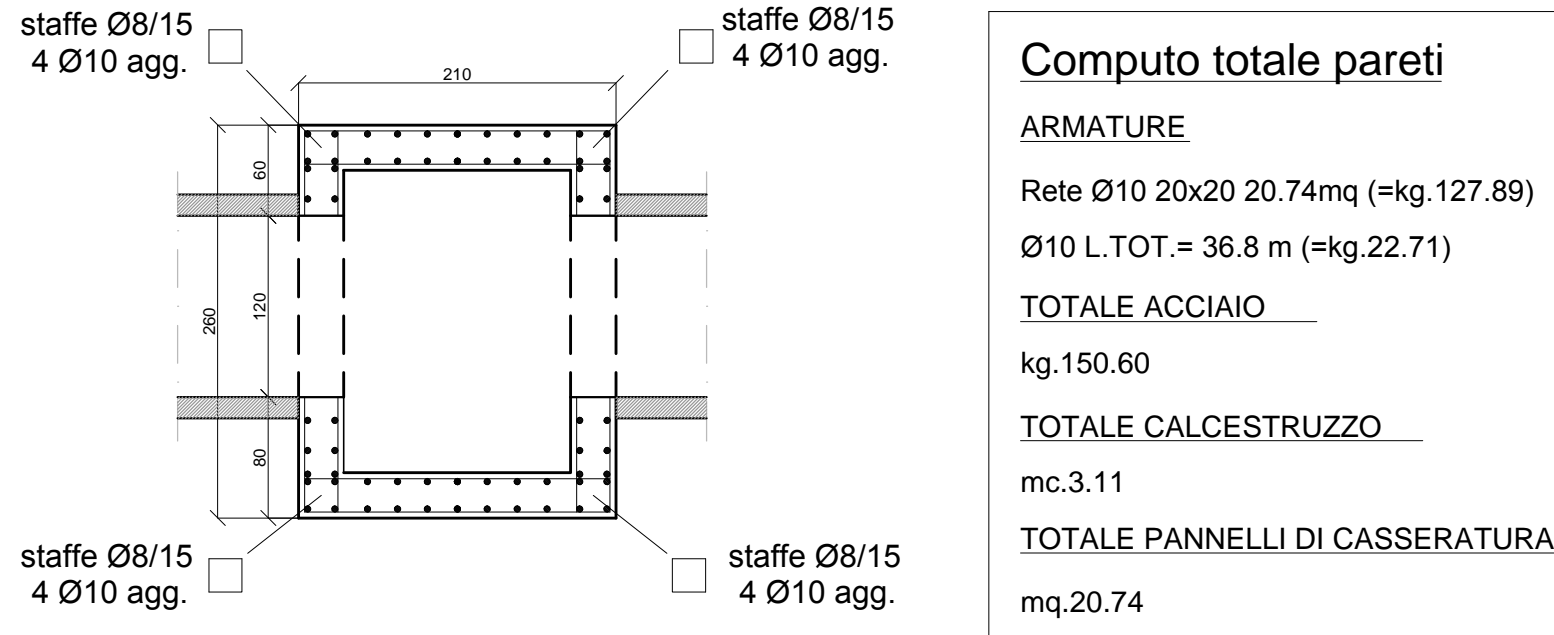


Pareti

**Rete Ø10 20x20**  
6 spille di collegamento /mq

**Spessore = 30 cm**

Prevedere riprese dalla fondazione  
con stesso diametro e passo dell'armatura verticale l=80 cm

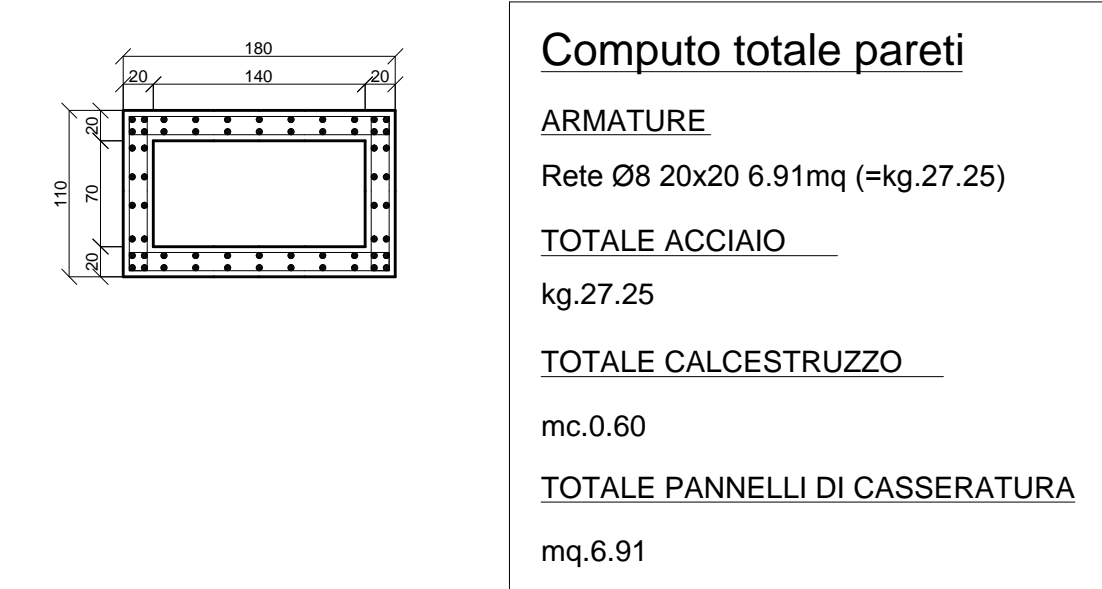


Pareti porta chiusino

**Rete Ø8 20x20**  
6 spille di collegamento /mq

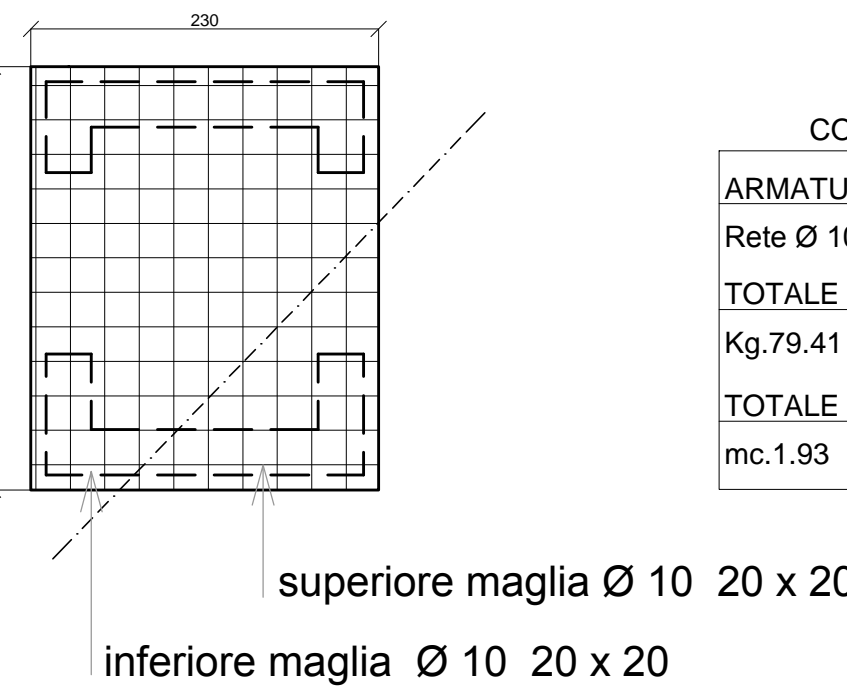
**Spessore = 20 cm**

Prevedere riprese dalla fondazione  
con stesso diametro e passo dell'armatura verticale l=80 cm



Platea di fondazione

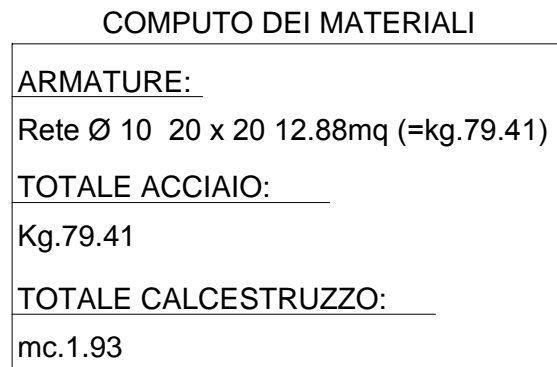
Inferiore maglia Ø 10 20 x 20  
Superiore maglia Ø 10 20 x 20  
Spessore costante cm 30



Materiali da impiegarsi

**CLASSE CALCESTRUZZO C 30/37**  
**ACCIAIO: B 450 C**

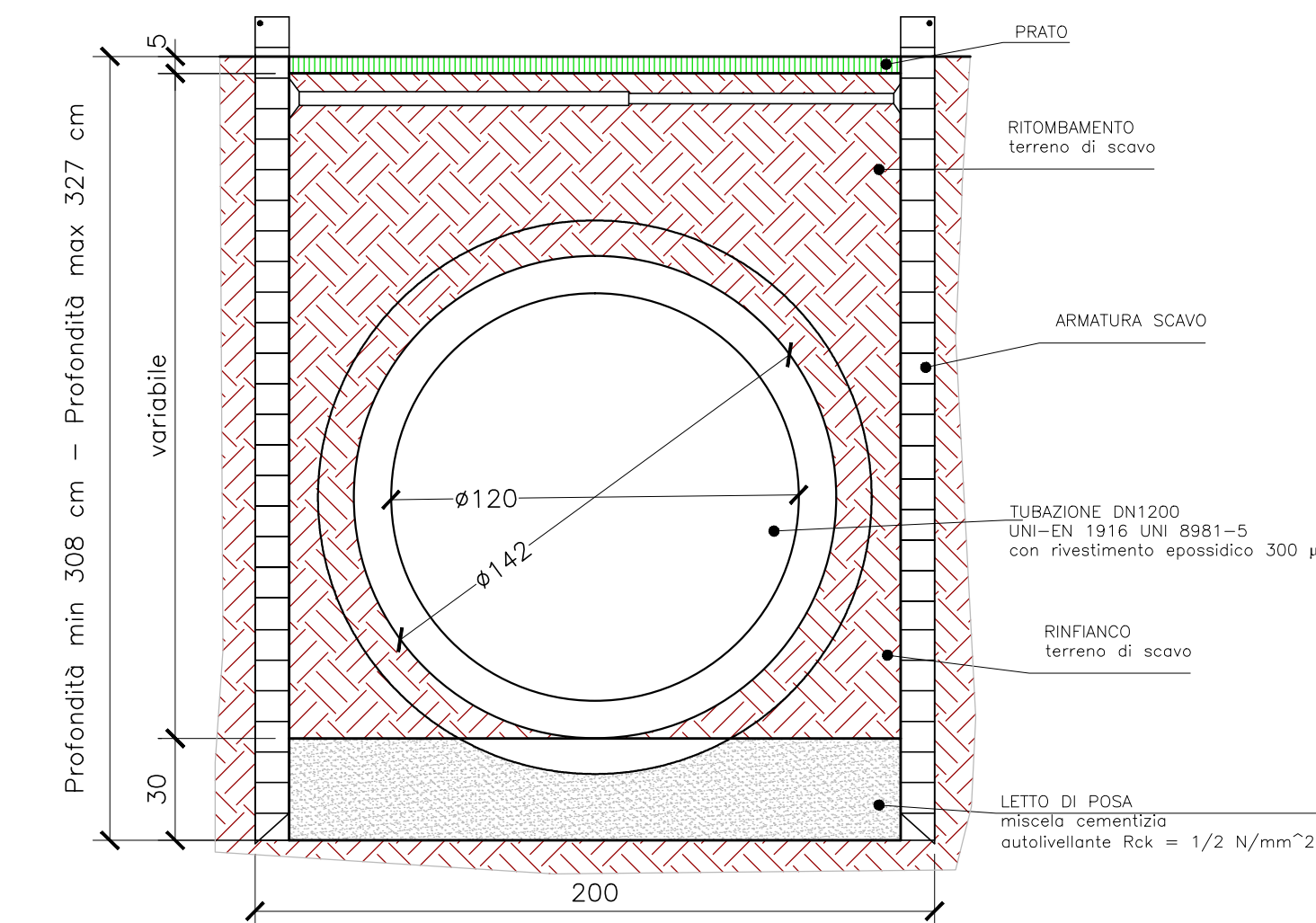
**COPRIFERRO min 4cm**  
**AMBIENTE XA2**



Particolari sezione di scavo posa tubazione - Scala 1:10

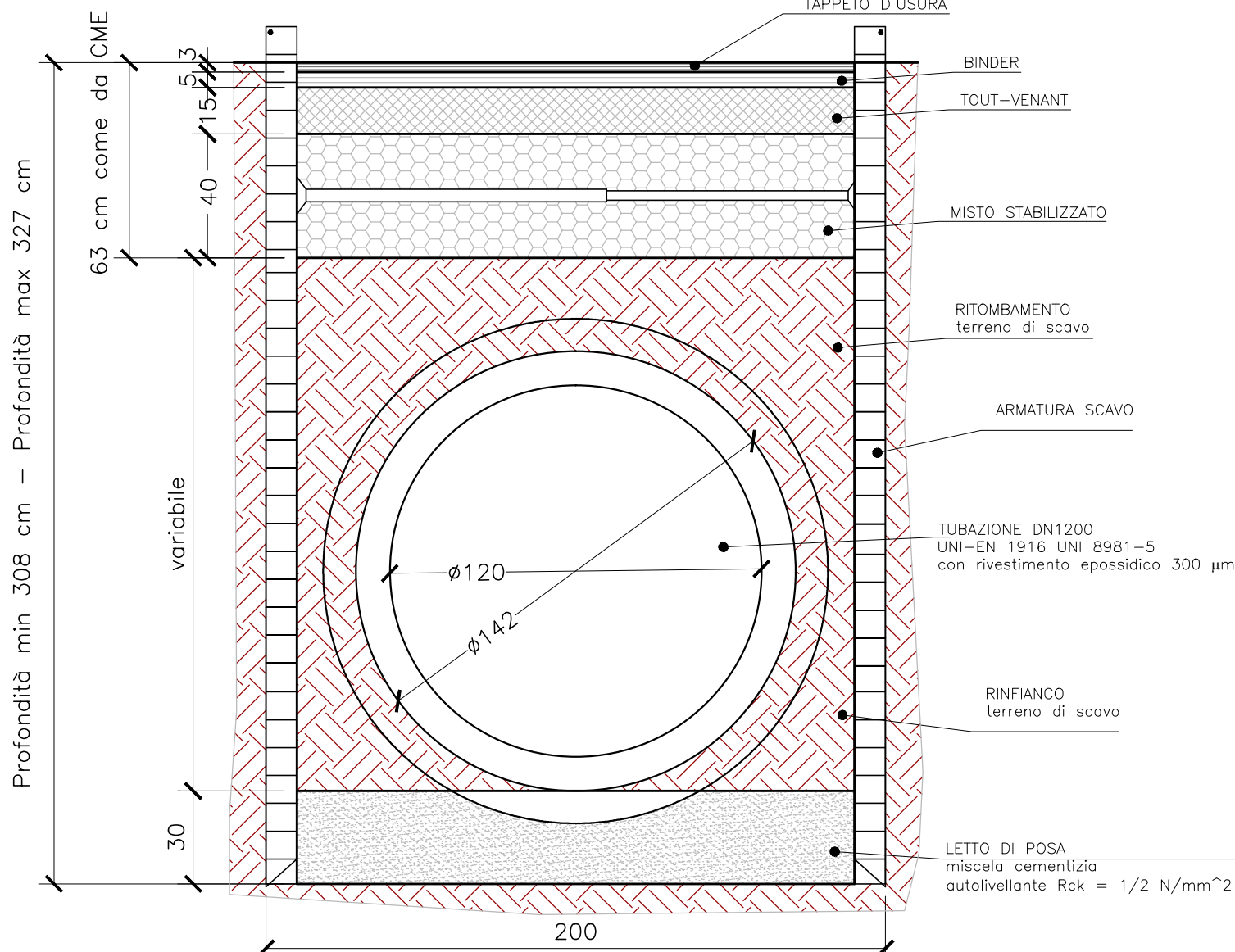
SEZIONE DI SCAVO POSA TUBAZIONE

scavo con profondità > 1,5 metri



SEZIONE DI SCAVO POSA TUBAZIONE  
PASSAGGIO SOTTO MARCIAPIEDE PER ML 4,60

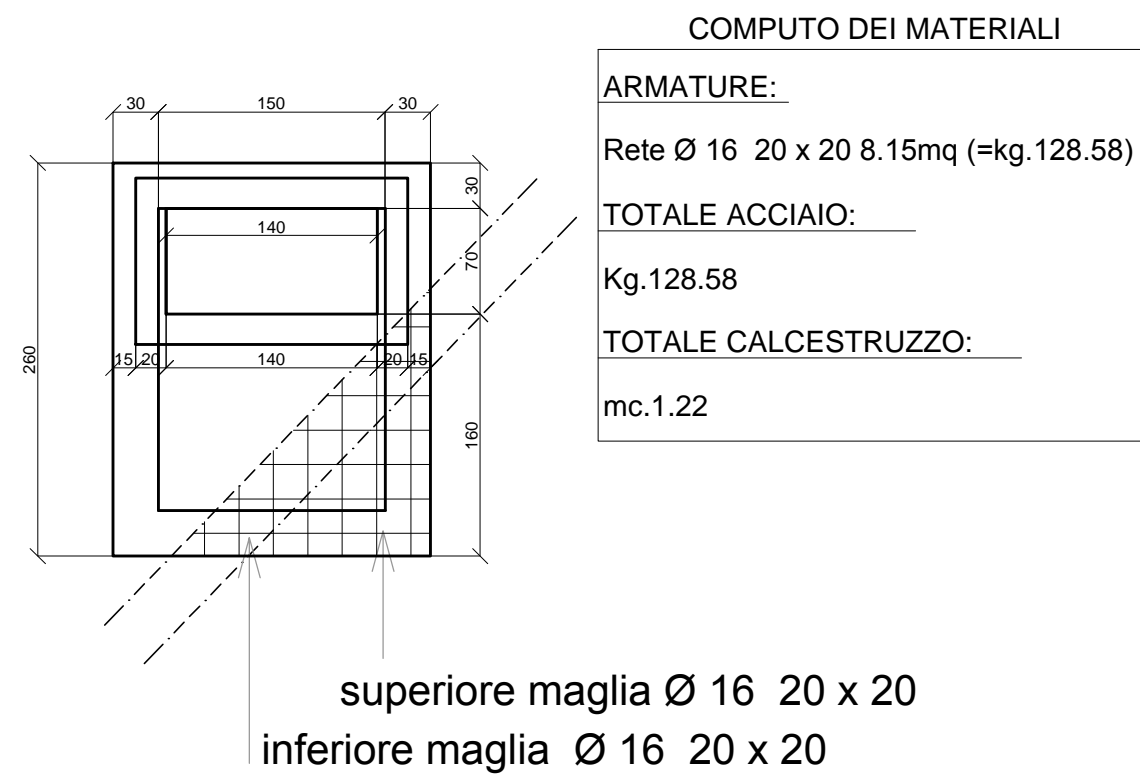
scavo con profondità > 1,5 metri



Particolari armatura cameretta A - Scala 1:50

Piastra superiore

Inferiore maglia Ø 16 20 x 20  
Superiore maglia Ø 16 20 x 20  
Spessore costante cm 30

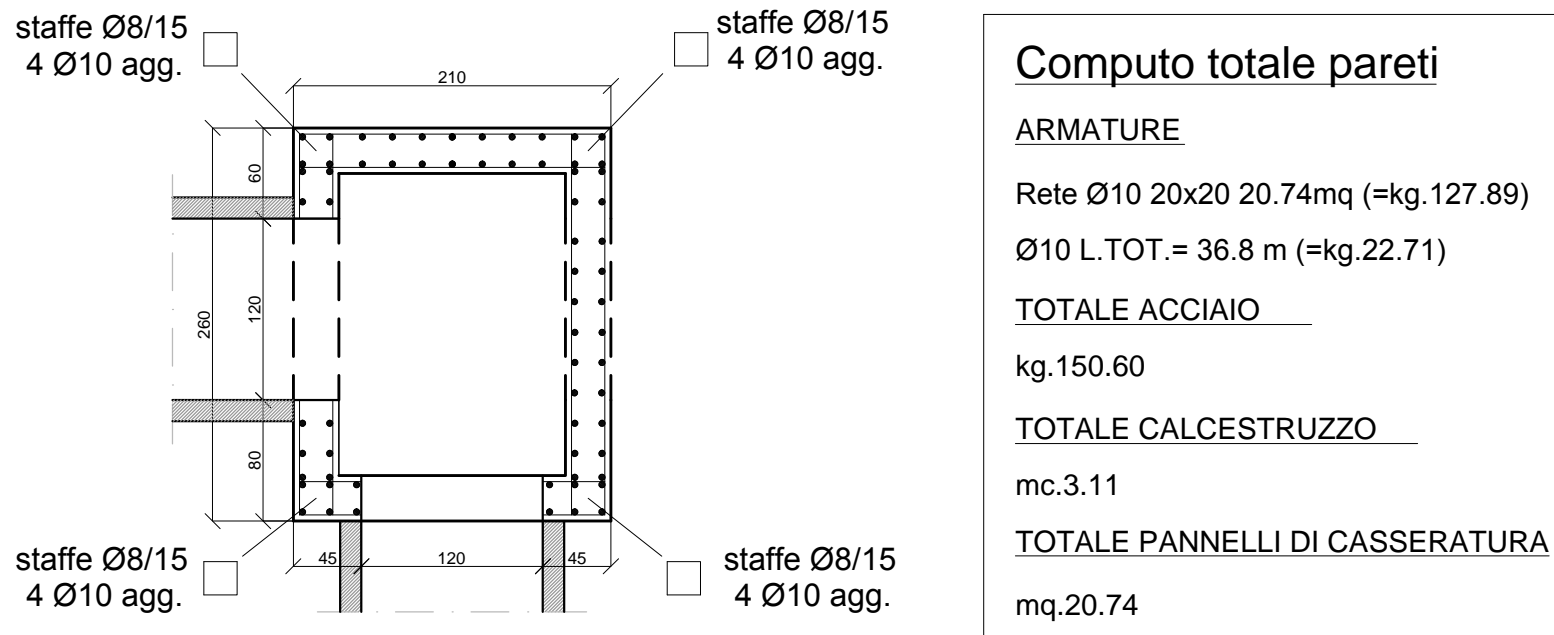


Pareti

**Rete Ø10 20x20**  
6 spille di collegamento /mq

**Spessore = 30 cm**

Prevedere riprese dalla fondazione  
con stesso diametro e passo dell'armatura verticale l=80 cm

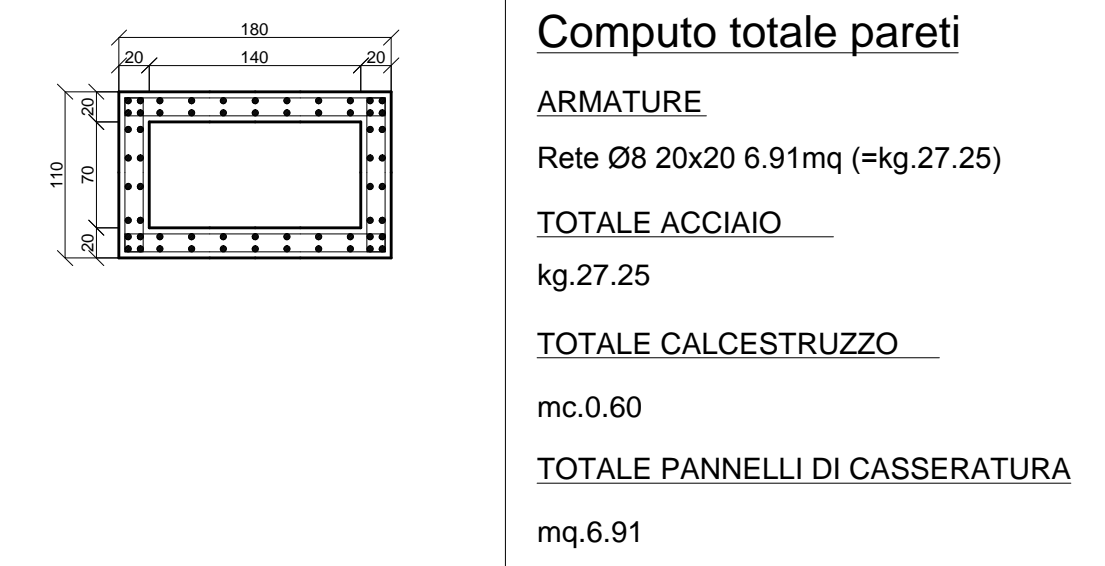


Pareti porta chiusino

**Rete Ø8 20x20**  
6 spille di collegamento /mq

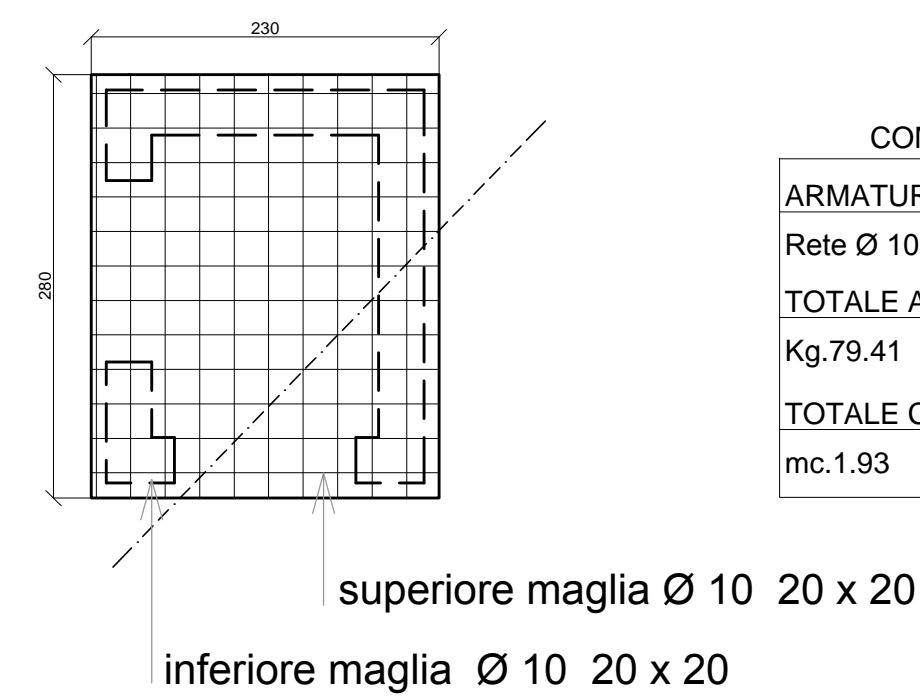
**Spessore = 20 cm**

Prevedere riprese dalla fondazione  
con stesso diametro e passo dell'armatura verticale l=80 cm



Platea di fondazione

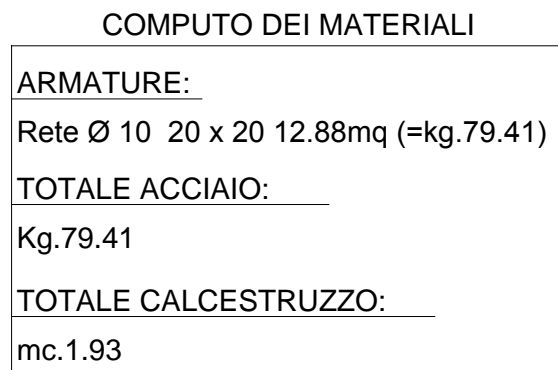
Inferiore maglia Ø 10 20 x 20  
Superiore maglia Ø 10 20 x 20  
Spessore costante cm 30



Materiali da impiegarsi

**CLASSE CALCESTRUZZO C 30/37**  
**ACCIAIO: B 450 C**

**COPRIFERRO min 4cm**  
**AMBIENTE XA2**



Accordo di programma Progetto Portello  
Programma integrato di intervento ai sensi della L.R. 12 Aprile 1999, n.9  
**Parco pubblico - completamento fase 4**  
Atto integrativo convenzione attuativa -U2/U3 - Comune di Milano

**PROGETTO ESECUTIVO**

Il Committente

IPER MONTEBELLO S.P.A.  
Sede legale:  
via Ambrogio Ronchetti, 7  
Sede operativa:  
via Giosuè, 7  
Milano

Progettazione paesaggistica

ARCH. CHARLES JENCKS  
19, Lambelloni  
London - W11 12AH  
T. 44207727816

Progettazione paesaggistica

**LAND**  
LANDSCAPE ARCHITECTURE NATURE DEVELOPMENT  
LAND Italia Srl  
via Varese, 16  
IT - 20121 Milano  
+39 02 806911.1  
info@progettaland.it

Progettazione idraulica

STUDIO TECNICO ASSOCIATO  
PROGETTAMBIENTE  
via del Comasco 10/3  
26100 CREMONA  
+39 0372 557895  
info@progettambiente.it

Progettazione strutturale

**L2**  
PROGETTI  
Società di Ingegneria  
via dell'Industria N. 59  
20139 ENNA (Messina)  
+39 091 7799711  
info@l2progetti.it

Progettazione elettrica

PERITO INDUSTRIALE FABRIZIO SICCHERO  
via BRUNO BUZZI, 13  
20036 NOVARATE MILANESE (MI)  
FABRIZIO.SICCHERO@GMAIL.COM  
+39 3402805591

Rev.	Data	Descrizione	MP	SA
01	03-07-2020	Seconda emissione	MP	SA
02	05-08-2020	Prima emissione	MP	SA

n. elaborato	Titolo
C_T.04	Fognatura: strutturale camerette e sezioni di scavo

Scala	1:50 - 1:20
Questo documento può essere utilizzato esclusivamente per le finalità previste dal contratto in base al quale lo stesso è stato fornito; la riproduzione, la diffusione o l'uso non autorizzato sono espressamente vietati.	