

ADR - Ambiti contraddistinti da un disegno urbanistico riconoscibile (Titolo II - Capo II)

- Tessuti urbani compatti a cordina (Art. 15.2)
- Tessuti urbani a impianto aperto (Art. 15.3)
- Tessuti urbani della città giardino (Art. 15.4)
- Tipologia rurale (Art. 15.5)

ARU - Ambiti di rinnovamento urbano (Titolo II - Capo III)

- Tessuti di rinnovamento urbano (Art. 17.2)
- Allineamento di almeno il 50% della linea di altezza dell'edificio sul confine con lo spazio pubblico entro l'impianto limite (Art. 17.2.a)
- Arricchimento di almeno 3 m. della linea di altezza dell'edificio sul confine con lo spazio pubblico (Art. 17.2.b)

Norme transitorie e finali (Titolo V)

- Servizi essenziali da garantire (Art. 19)
- Area soggetta a trasformazione urbanistica dal Documento di Piano (Art. 35)
- Piani attuativi obbligatori (PA) (Art. 36)

Ambiti disciplinati dal Piano dei Servizi

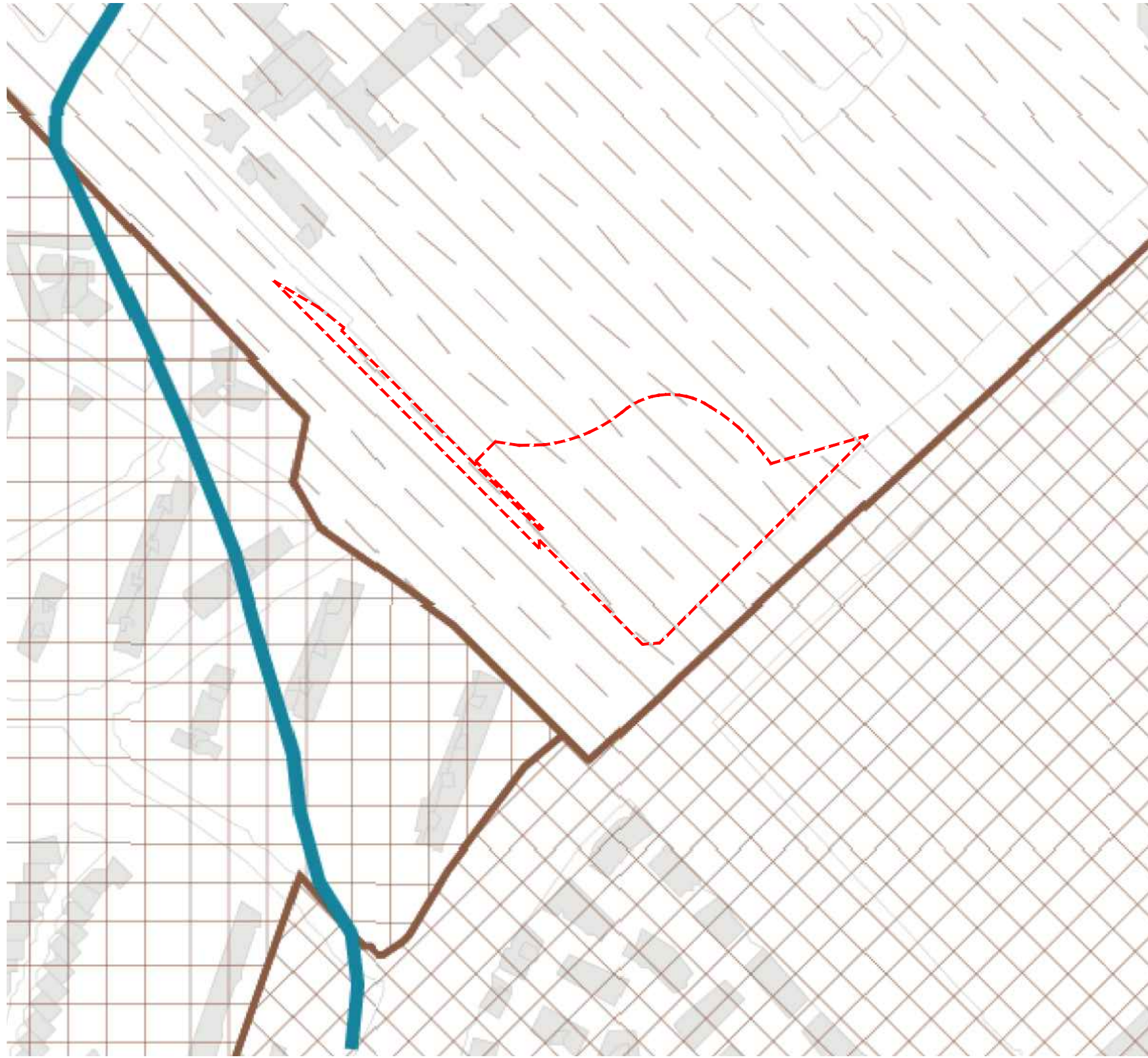
- Servizi alla persona esistenti
- Servizi indispensabili
- Servizi generali

Infrastrutture per la mobilità e il trasporto pubblico

- Infrastrutture viarie esistenti
- Aree per la mobilità stradale di nuova previsione (pertinenza indiretta)
- Infrastrutture viarie di nuova previsione su aree già destinate a servizi e in ambiti in "forme transitorie e finali"
- Infrastrutture ferroviarie esistenti

Verde urbano

- Verde urbano esistente
- Aree per il verde urbano di nuova previsione (pertinenza indiretta)

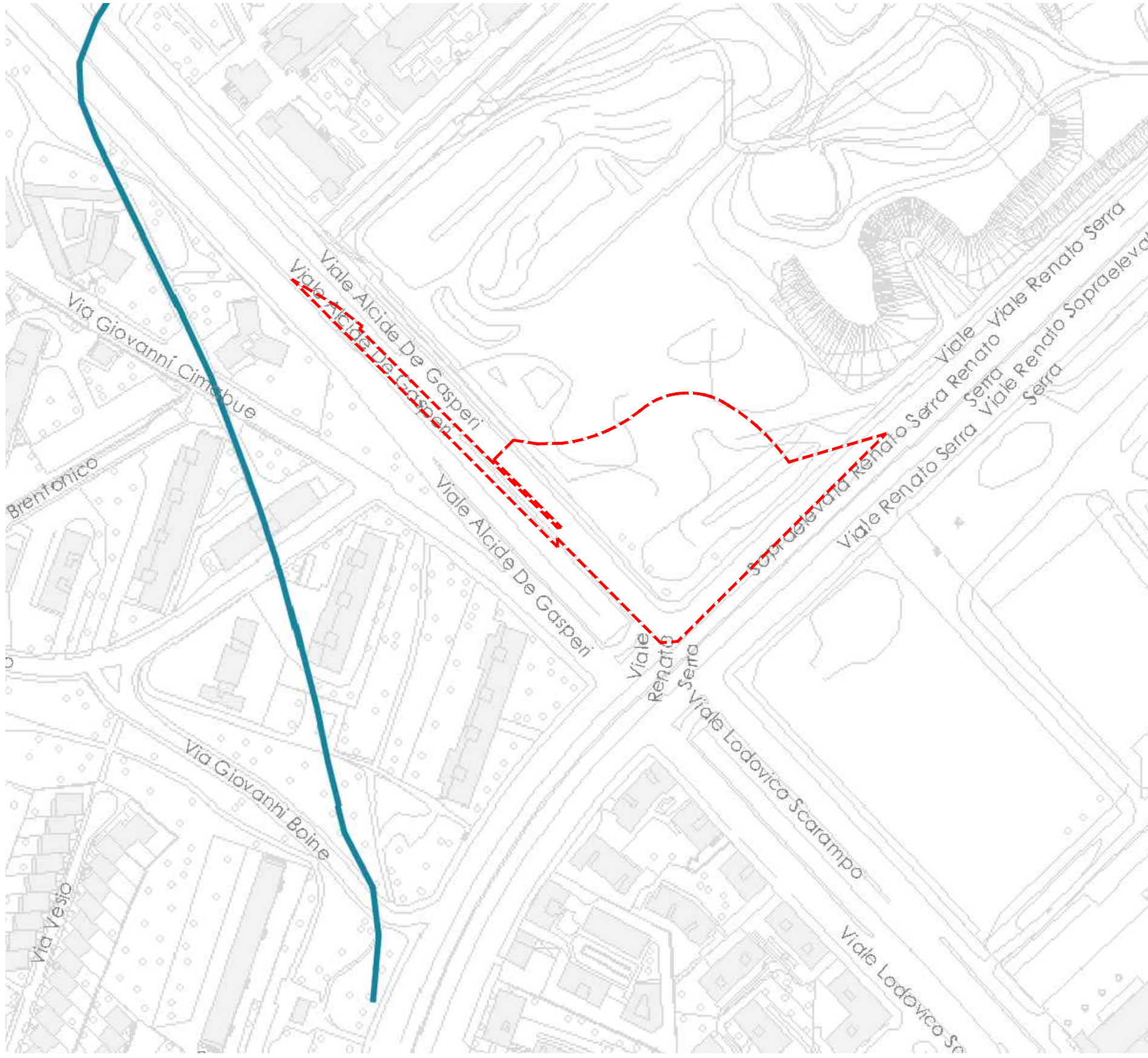


Giudizio sintetico prevalente (Art. 18.2)

- 5 - Sensibilità paesaggistica molto alta
- 4 - Sensibilità paesaggistica alta
- 3 - Sensibilità paesaggistica media
- 2 - Sensibilità paesaggistica bassa
- 1 - Sensibilità paesaggistica molto bassa

Beni Paesaggistici (DLgs 22-01-2004 n. 42, Parte III - Titolo I, e s.m.i.)

- Immobili con cospicui caratteri di bellezza naturale o di singolarità geologica (Art. 136.1.a, b)
- Complessi di cose immobili che compongono un caratteristico aspetto avente valore estetico e tradizionale (Art. 136.1.c)
- Fiumi, torrenti e corsi d'acqua (Art. 142.1.c e DGR 4/73028 del 1985)
- Fase dei corsi d'acqua (Art. 142.1.c e DGR 4/73028 del 1985)
- Parchi (Art. 142.1.f)
- Boschi (Art. 142.1.g)



Beni culturali (DLgs 22-01-2004 n. 42, Parte II - Titolo I, e s.m.i.)

- Immobili con prescrizione (architettonica e/o archeologica) di tutela diretta (Art. 10 e 11)
- Immobili con prescrizione di tutela indiretta (Art. 45, 46 e 47)

Beni Paesaggistici (DLgs 22-01-2004 n. 42, Parte III - Titolo I, e s.m.i.)

- Immobili con cospicui caratteri di bellezza naturale o di singolarità geologica (Art. 136.1.a, b)
- Complessi di cose immobili che compongono un caratteristico aspetto avente valore estetico e tradizionale (Art. 136.1.c)
- Fiumi, torrenti e corsi d'acqua (Art. 142.1.c, DGR n. 4/73028 del 25-07-1986, DGR n. 4/74809 del 25-11-1986 e DGR n. 4/52065 del 10-05-1988)
- Fase dei corsi d'acqua (Art. 142.1.c, DGR n. 4/73028 del 25-07-1986, DGR n. 4/74809 del 25-11-1986 e DGR n. 4/52065 del 10-05-1988)
- Parchi (Art. 142.1.f)
- Boschi (Art. 142.1.g)



Ambiti di prevalenza del paesaggio urbano

- Nuclei di Antica Formazione
- Perimetro dei nuclei di antica formazione
- Nuclei centrali di antica formazione
- Nuclei storici esistenti
- Edifici e ambiti di rilevanza civile, religiosa, storica e culturale

- Ambiti contraddistinti da un disegno urbanistico riconoscibile
- Perimetro degli ambiti contraddistinti da un disegno urbanistico riconoscibile
- Ambito del Piano Berio
- Ambito del Piano Paolo Masera zona Est
- Ambito del Piano Paolo Masera zona Nord, Sud, Ovest
- Ambiti dei Piani Regolatori recenti
- Quartieri di valore insediativo
- Complessi edilizi moderni d'autore
- Edifici e ambiti di rilevanza civile, religiosa, storica e culturale

- Ambiti ed elementi identitari
- Progetti Lunari di impianto urbano
- Percorsi e radiali storiche
- Cercchie murarie
- Ambiti a cospicua presenza di edifici di rilevanza civile, religiosa, storica e culturale
- Componenti di verde che strutturano la forma urbana
- Giardini e parchi storici
- Grandi servizi
- Quartieri di valore insediativo
- Edificazione a cortina lungo le radiali e i tracciati storici
- Sito UNESCO
- Luoghi d'identità locale
- Punto di osservazione

- Ambiti di ridefinizione del paesaggio urbano
- Perimetro degli ambiti di ridefinizione del paesaggio urbano
- Ambiti di ridefinizione del paesaggio urbano
- Complessi edilizi moderni d'autore
- Edifici e ambiti di rilevanza civile, religiosa, storica e culturale
- Ambiti di trasformazione
- Ambiti di trasformazione urbana (ATU)
- Grandi trasformazioni avviate e in completamento



Verde urbano, infrastrutture per la mobilità ed edilizia residenziale sociale

- Verde urbano
- Verde urbano esistente
- Aree per il verde urbano di nuova previsione (pertinenza indiretta)

- Infrastrutture per la mobilità e il trasporto pubblico
- Infrastrutture viarie esistenti
- Spazi per la sosta

- Trasporto individuale
- In esercizio
- In programmazione
- In progetto
- Autosole
- Strada urbana di scorrimento
- Strada interquartiere
- Strada urbana di quartiere
- Strada locale interzonale

- Rete ciclabile
- In esercizio
- In progetto
- Rete ciclabile comunale
- Raggio Verde
- Fila Rosso
- Strada ciclabile provinciale
- Strada ciclabile regionale
- 'Greenway' regionale Adda-Ticino

- Aree per la mobilità stradale di nuova previsione (pertinenza indiretta)
- Aree per la mobilità stradale di nuova previsione entro all'interno di ambiti disciplinati da provvedimenti in itinere o dal Documento di Piano o ricadenti su infrastrutture viarie esistenti
- Aree per i depositi dei trasporti metropolitani di nuova previsione (pertinenza indiretta)
- Infrastrutture ferroviarie esistenti
- Infrastrutture aeroportuali esistenti



- Trasporto individuale
- In esercizio
- In programmazione
- In progetto
- Autosole
- Strada urbana di scorrimento
- Strada interquartiere
- Strada urbana di quartiere
- Strada locale interzonale

- Criteri di densità e accessibilità (Art. 8.1, NA PdR)
- Ambiti caratterizzati da elevati livelli di accessibilità alle reti di trasporto pubblico

- Dotazione di parcheggi pubblici e privati (Art. 8.2, NA PdR e art. 9.3, NA PMS)
- Ambito 1
- Ambito 2

LEGENDA

- Delimitazione Lotto 4

Accordo di programma Progetto Portello
Programma integrato di intervento ai sensi della L.R. 12 Aprile 1999, n.9
Parco pubblico - completamento fase 4
Atto integrativo convenzione attuativa -U2/U3 - Comune di Milano
PROGETTO ESECUTIVO

Il Committente

IPER MONTERELLO S.P.A.
Sede legale:
via Ambrogio Preschi, 7
Sede operativa:
via Giosuè, 7
Milano

Progettazione paesaggistica

ARCH CHARLES JENKINS
16, Landdome
London - W11 2AH
T. +442077272616

Progettazione paesaggistica

LAND
LANDSCAPE ARCHITECTURE NATURE DEVELOPMENT
LAND Italia S.r.l.
via Venezia, 16
IT - 20121 Milano
+39 02 5005111
italia@landit.com

Progettazione idraulica

STUDIO TECNICO ASSOCIATO
PROGETTANTE
via del Corredo N.5
20139 CREMA
+39 0372 587895
info@studiogreco.it

Progettazione elettrica

PERITO INDUSTRIALE FABRIZIO SICCHERO
PROGETTANTE
VIA BRUNO BUZZI, 13
20090 NOVARATE MILANESE (MI)
FABRIZIO.SICCHERO@GMAIL.COM
+39 3422856591

Progettazione strutturale

L2 PROGETTI
SOCIETA' DI INGEGNERIA
via dell'Industria N. 59
20090 CREMA (MI)
+39 0372 587895
info@l2progetti.it

n. elaborato
A.T.05

Titolo
Stralcio dello strumento urbanistico

Scala